



POMOCNIK GEODETY
INFORMACJE DOTYCZĄCE FUNKCJONUJĄCYCH OPRACOWAŃ NUMERYCZNYCH
NA OBSZARZE POWIATU BIAŁOSTOCKIEGO

stan na dzień 21 października 2013 roku



www.podgik.bialystok.pl

**FUNKCJONUJĄCE OPRACOWANIA NUMERYCZNE
W PODGIK W BIAŁYMSTOKU
(obręby geodezyjne po modernizacji)**

stan na dzień 23.09.2013 rok

Lp.	Nazwa Obrębu	Ewidencja gruntów	Ewidencja budynków	Mapa zasadnicza	Układ odniesienia	Uwagi
Gmina Choroszcz (29 / 7)						
1	DZIKIE	x	x	x	2000 K86	modernizacja
2	JERONIKI	x	x	x	2000 K60	modernizacja
3	KLEPACZE	x	x	x	2000 K60	modernizacja
4	KRUPNIKI	x	x	x	2000 K60	modernizacja
5	ŁYSKI	x	x	x	2000 K60	modernizacja
6	POROSŁY	x	x	x	2000 K60	modernizacja
7	SIENKIEWICZE	x	x	x	2000 K60	modernizacja
8	ŻÓŁTKI	√	√	√	√ K86	W OPRACOWANIU Geo Raw
9	OLISZKI	√	√	√	√ K86	W OPRACOWANIU Meridian
10	BARSZCZEWO	√	√	√	√ K86	W OPRACOWANIU Geo Raw
Gmina Supraśl (15 / 4) * aktualizacja map (analogowa + numeryczna)						
1	HENRYKOWO	x	x	x	2000 K60	modernizacja
2	SOBOLEWO	x	x	x	2000 K60	modernizacja
3	GRABÓWKA	x	---	---*	LOKALNY K60	AKTUAL. analog
4	ZĄSCIANKI	x	---	---*	LOKALNY K60	AKTUAL. analog
Gmina Wasilków (12 / 2)						
1	JUROWCE	x	x	x	2000 K60	modernizacja
2	NOWODWORCE	x	x	x	2000 K60	modernizacja
3	DĄBRÓWKI	√	√	√	√ K86	W OPRACOWANIU PBG
4	STUDZIANKI	√	√	√	√ K86	OGŁOSZONE DO WYŁOŻENIA OPGK
5	HORODNIANKA	wektor	----	----	2000	poglądowe

6	KATRYNKA	wektor	----	----	2000	poglądowe
7	RYBNIKI	wektor	----	-----	2000	poglądowe
8	SOCHONIE	wektor	----	-----	2000	poglądowe
9	WÓLKA PRZEDMIĘSCIE	wektor	----	-----	2000	poglądowe
10	ZAPIECZKI	wektor	----	-----	2000	poglądowe
Gmina Juchnowiec Kościelny (40 / 9)						
1	BRÓNCZANY	x	x	x	2000 K60	modernizacja
2	HORODNIANY	x	x	x	2000 K60	modernizacja
3	IGNATKI	x	x	x	2000 K60	modernizacja
4	JUCHNOWIEC KOŚCIELNY	x	x	x	2000 K60	modernizacja
5	KLEOSIN	x	x	x	2000 K60	modernizacja
6	KOPLANY FOLWARK	x	x	x	2000 K60	modernizacja
7	KOPLANY	x	x	x	2000 K60	modernizacja
8	KSIĘŻYNO	x	x	x	2000 K60	modernizacja
9	KSIĘŻYNO KOLONIA	x	x	x	2000 K60	modernizacja
Gmina Turośń Kościelna (31 / 4)						
1	NIEWODNICA KOŚCIELNA	x	x	x	2000 K60	modernizacja
2	TOŁCZE	x	x	x	2000 K60	modernizacja
3	TRYPUCIE	x	x	x	2000 K60	modernizacja
4	NIEWODNICA KORYCKA	x	x	x	2000 K60	modernizacja
Gmina Gródek (40 / 6)						
1	BIELEWICZE	x	x	x	2000 K60	modern. w zakresie bud.
2	DZIERNIAKOWO	x	x	x	2000 K60	modern. w zakresie bud.
3	SŁUCZANKA	x	x	x	2000 K60	modern. w zakresie bud.

4	WALIŁY	x	x	x	2000 K60	modern. w zakresie bud.
5	WALIŁY STACJA	x	x	x	2000 K60	modern. w zakresie bud.
6	ZARZECZANY	x	x	x	2000 K60	modern. w zakresie bud.
obręby bez przeprowadzonej modernizacji ewidencji gruntów i budynków						
7	BOBROWNIKI	x	----	----	2000	bez modernizacji
8	CHOMONTOWCE	x	----	----	2000	bez modernizacji
9	GOBIATY	x	----	----	2000	bez modernizacji
10	GRZYBOWCE	x	----	----	2000	bez modernizacji
11	JARYŁÓWKA	x	----	----	2000	bez modernizacji
12	JÓZEFOWO	x	----	----	2000	bez modernizacji
13	KOL. MIELESZKI	x	----	----	2000	bez modernizacji
14	KRÓLOWE STOJŁO	x	----	----	2000	bez modernizacji
15	ŁUŻANY	x	----	----	2000	bez modernizacji
16	MIELESZKI	x	----	----	2000	bez modernizacji
17	MOSTOWLANY	x	----	----	2000	bez modernizacji
18	NAREJKI	x	----	----	2000	bez modernizacji
19	PIESZCZANIKI	x	----	----	2000	bez modernizacji
20	PIŁATOWSZCZYŻNA	x	----	----	2000	bez modernizacji
21	PODOZIERANY	x	----	----	2000	bez modernizacji
22	PODZAŁUKI	x	----	----	2000	bez modernizacji
23	RADUNIN	x	----	----	2000	bez modernizacji
24	SKROBLAKI	x	----	----	2000	bez modernizacji
25	SOFIPOL	x	----	----	2000	bez modernizacji
26	STRASZEWO	x	----	----	2000	bez modernizacji
27	ŚWISŁOCZANY	x	----	----	2000	bez modernizacji
28	ZAŁUKI	x	----	----	2000	bez modernizacji

29	ZIELONA	x	----	----	2000	bez modernizacji
30	ZUBKI	x	----	----	2000	bez modernizacji
31	ZUBRY	x	----	----	2000	bez modernizacji
32	WIEJKI	x	----	----	2000	bez modernizacji
33	WIEROBIE	x	----	----	2000	bez modernizacji
					2000	bez modernizacji
Gmina Zabłudów (50 / 2)						
x	DOJLIDY GÓRNE	x	x	x	65 K60	m . BIAŁYSTOK
1	HALICKIE	x	x	x	2000 K60	modernizacja
2	KURIANY	x	x	x	2000 K60	modernizacja
3	SKRYBICZE	x	x	x	2000 K60	modernizacja
Gmina Łapy (24)						
1	ŁAPY ŁYNKI	x	x	x	2000	modernizacja
2	ŁAPY SZOŁAJDY	x	x	x	2000	modernizacja
3	GĄSÓWKA STARA	√	√	√	√	W trakcie opracowania Wykonawca T. Wilczewski
4	BOKINY	x	----	----	2000	bez modernizacji
5	DANIŁOWO DUŻE	x	----	----	2000	bez modernizacji
6	DANIŁOWO MAŁE	x	----	----	2000	bez modernizacji
7	GĄSÓWKA OLEKSIN	x	----	----	2000	bez modernizacji
8	GĄSÓWKA OSSE BAGNO	x	----	----	2000	bez modernizacji
9	GĄSÓWKA SKWARKI	x	----	----	2000	bez modernizacji
10	GĄSÓWKA SOMACHY	x	----	----	2000	bez modernizacji
11	ŁAPY DĘBOWINA	x	----	----	2000	bez modernizacji
12	ŁAPY KOŁPAKI	x	----	----	2000	bez modernizacji
13	ŁAPY KORCZAKI	x	----	----	2000	bez modernizacji

14	ŁAPY PLUŚNIAKI	x	-----	-----	2000	bez modernizacji
15	ŁUPIANKA NOWA	x	-----	-----	2000	bez modernizacji
16	ŁUPIANKA STARA	x	-----	-----	2000	bez modernizacji
17	PŁONKA KOSCIELNA	x	-----	-----	2000	bez modernizacji
18	PŁONKA KOZŁY	x	-----	-----	2000	bez modernizacji
19	PŁONKA MATYSKI	x	-----	-----	2000	bez modernizacji
20	PŁONKA STRUMIANKA	x	-----	-----	2000	bez modernizacji
21	ROSZKI WŁODKI	x	-----	-----	2000	bez modernizacji
22	ROSZKI WODŹKI	x	-----	-----	2000	bez modernizacji
23	UCHOWO	x	-----	-----	2000	bez modernizacji
24	WÓLKA WANIEWSKA	x	-----	-----	2000	bez modernizacji

Gmina Michałowo

1	BACHURY	x	----	----	1965	bez modernizacji
2	BAGNIUKI	x	----	----	1965	bez modernizacji
3	BARSZCZEWO	x	----	----	1965	bez modernizacji
4	BIEŃDZIUGA	x	----	----	1965	bez modernizacji
5	BOŁTRYKI	x	----	----	1965	bez modernizacji
6	BONDARY	x	----	----	1965	bez modernizacji
7	BRZEZINA	x	----	----	1965	bez modernizacji
8	BUDY	x	----	----	1965	bez modernizacji
9	CISÓWKA	x	----	----	1965	bez modernizacji
10	CIWONIUKI	x	----	----	1965	bez modernizacji
11	DUBLANY	x	----	----	1965	bez modernizacji
12	GARBARY	x	----	----	1965	bez modernizacji
13	GONCZARY	x	----	----	1965	bez modernizacji

14	HIERONIMOWO	x	----	----	1965	bez modernizacji
15	HOŻNA	x	----	----	1965	bez modernizacji
16	JAŁÓWKA	x	----	----	1965	bez modernizacji
17	JUSZKOWY GRÓD	x	----	----	1965	bez modernizacji
18	KAZIMIEROWO	x	----	----	1965	bez modernizacji
19	KITURYKI	x	----	----	1965	bez modernizacji
20	KOBYLANKA	x	----	----	1965	bez modernizacji
21	KONDRATKI	x	----	----	1965	bez modernizacji
22	KRUKOWSZCZYŻNA	x	----	----	1965	bez modernizacji
23	KRYNICA MAJDAN	x	----	----	1965	bez modernizacji
24	KUCHMY	x	----	----	1965	bez modernizacji
25	KURYŁY	x	----	----	1965	bez modernizacji
26	LEONOWICZE	x	----	----	1965	bez modernizacji
27	LEWSZE	x	----	----	1965	bez modernizacji
28	ŁUPLKANKA	x	----	----	1965	bez modernizacji
29	KOL. MOSTOWLANY	x	----	----	1965	bez modernizacji
30	MOŚCISKA	x	----	----	1965	bez modernizacji
31	NOWA WOLA	x	----	----	1965	bez modernizacji
32	NOWOSADY	x	----	----	1965	bez modernizacji
33	ODNOGA	x	----	----	1965	bez modernizacji
34	OZIABŁY	x	----	----	1965	bez modernizacji
35	PIEŃKI	x	----	----	1965	bez modernizacji
36	PLANTY	x	----	----	1965	bez modernizacji
37	ROMANOWO	x	----	----	1965	bez modernizacji
38	RUDNIA	x	----	----	1965	bez modernizacji
39	RYBAKI	x	----	----	1965	bez modernizacji

40	SUPRUNY KOLEŚNO	x	----	----	1965	bez modernizacji
41	SUSZCZA	x	----	----	1965	bez modernizacji
42	SZYMKI	x	----	----	1965	bez modernizacji
43	TAJNICA DOLNA	x	----	----	1965	bez modernizacji
44	TAJNICA GÓRNA	x	----	----	1965	bez modernizacji
45	TOKAROWSZCZYŻNA	x	----	----	1965	bez modernizacji
46	ZALESZANY	x	----	----	1965	bez modernizacji

WYKAZ miast i siedzib gmin w powiecie białostockim – opracowania numeryczne

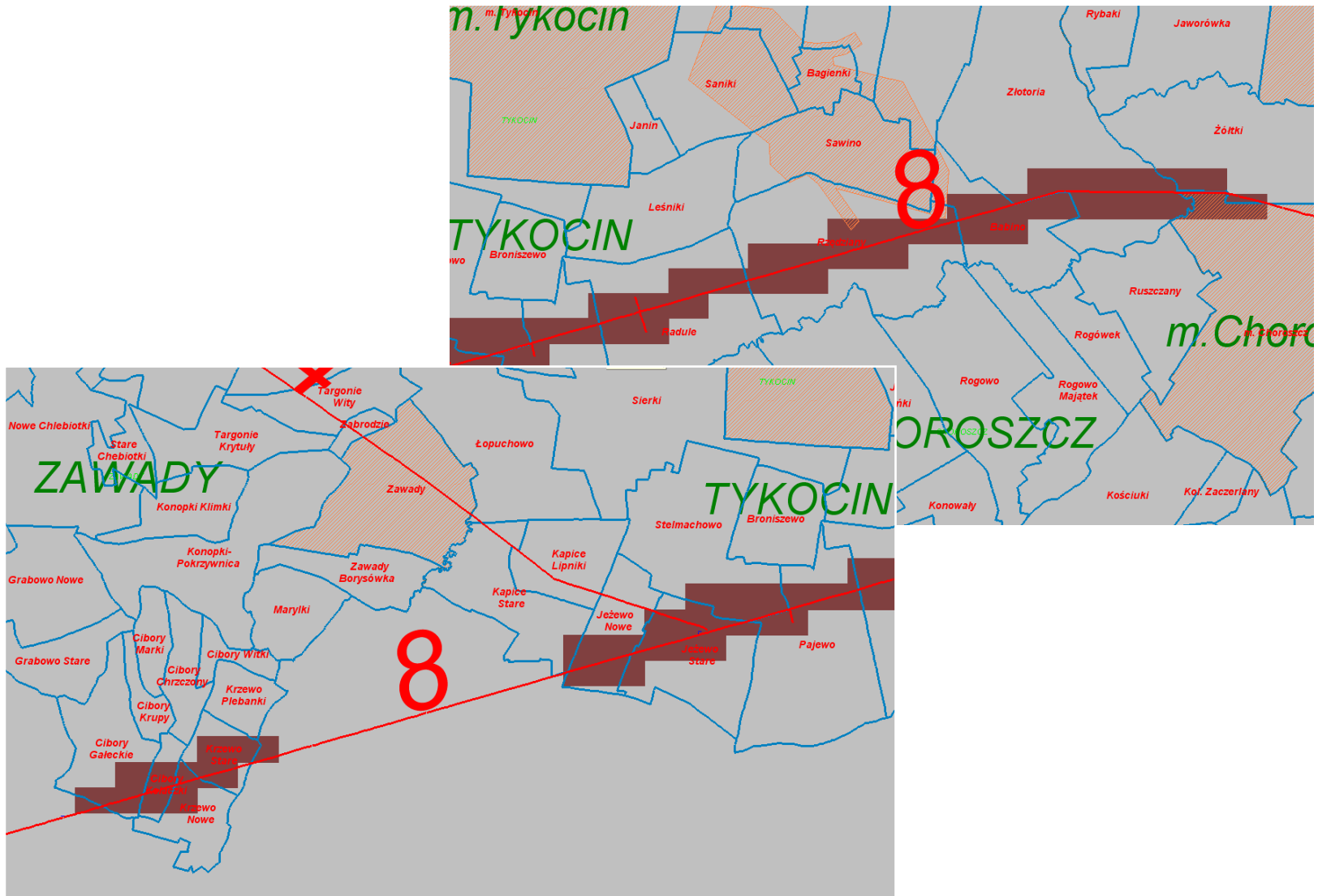
Lp.	Nazwa Obrębu	Ewidencja gruntów	Ewidencja budynków	Mapa zasadnicza	Układ odniesienia	Uwagi
1	m. CHOROSZCZ	x	x	x	65 K60	modern. obejmująca ewid. budynków
2	m. CZARNA BIAŁOSTOCKA	x	x	x	65 K60	modern. obejmująca ewid. budynków
3.	Dobrzyniewo Duże	x	brak	x	65 K60	zmiana ukł. na 2000 / 2014r
4.	Gródek	x	x	x	2000 K60	modernizacja
5.	Juchnowiec Kościelny	x	x	x	2000 K60	modernizacja
6.	m. ŁAPY	x	x	x	65 K60	modern. obejmująca ewid. budynków
7.	m. MICHAŁOWO	x	x	x	2000 K60	modernizacja
8.	Poświętne	x	brak	x	2000 K60	bez modernizacji
9.	m. SUPRAŚL	x	x	x	65 K60	modern. obejmująca ewid. budynków
10.	m. SURAŻ	x	x	x	65 K60	modern. obejmująca ewid. budynków
11.	Turośń Kościelna	x	brak	x	65 K60	zmiana ukł. na 2000 / 2014r
12.	m. TYKOCIN	x	x	x	65 K60	modern. obejmująca ewid. budynków
13.	m. WASILKÓW	x	x	x	65 K60	modern. obejmująca ewid. budynków

14.	m. ZABŁUDÓW	x	x	x	65 K60	modern. obejmująca ewid. budynków
15.	Zawady	x	brak	x	65 K60	

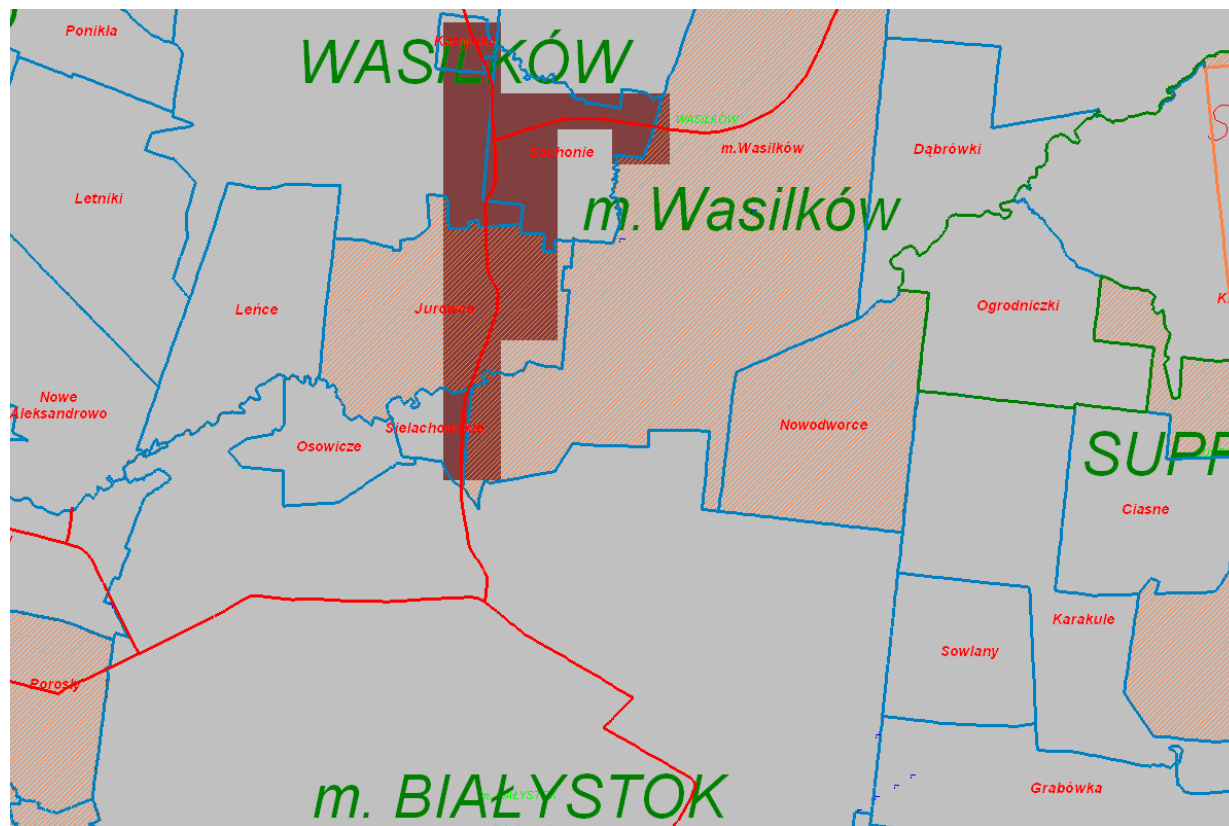
WYKAZ gmin w powiecie białostockim – ilość obrębów opracowanych numerycznie

Lp.	Nazwa Obrębu	Liczba obrębów ogółem	Ewidencja gruntów obręby numeryczne	Mapa zasadnicza obręby numeryczne	Ewidencja budynków obręby numeryczne	Uwagi
1	gm. CHOROSZCZ	30	8	8	8	
2	gm. CZARNA BIAŁOSTOCKA	23	1	1	1	
3.	gm. Dobrzyniewo Duże	19	1	1	1	
4.	gm. Gródek	40	34*	7	7	w tym*27 Phare 2003
5.	gm. Juchnowiec Kościelny	40	9	9	9	
6.	gm. ŁAPY	27	27	5	5	
7.	gm. MICHAŁOWO	54	47*	1	1	w tym *46 Phare 2003
8.	gm. Poświętne	33	1	1	0	
9.	gm. SUPRAŚL	16	5	3	3	
10.	gm. SURAZŹ	11	1	1	1	
11.	gm. Turośń Kościelna	31	5	5	4	
12.	gm. TYKOCIN	33	1	1	1	
13.	gm. WASILKÓW	13	9	3	3	
14.	gm. ZABŁUDÓW	50	4	4	4	
15.	gm. ZAWADY	29	1	1	0	
	O G O Ł E M	449	154*	51	48	w tym*73 Phare 2003
	stan na 10.10.2013 rok		34%	11%	11%	

**HYBRYDOWA
MAPA ZASADNICZA - DROGA EKSPRESOWA S-8**



**HYBRYDOWA
MAPA ZASADNICZA - odcinek DROGI EKSPRESOWEJ S – 8
ORAZ ODCINEK DROGI KRAJOWEJ nr 19**



Liczymy na cenne uwagi oraz propozycje co do prezentowanych treści: podgik_bialystok@poczta.onet.pl

Opracowanie PODGIK Białystok – 2013-10-08

WYKAZ POZOSTAŁE OBREBY LUB CZĘŚCI OBREBÓW w postaci numerycznej

Nazwa	Ewidencja gruntów	Ewidencja budynków	Mapa zasadnicza	Układ odniesienia	Uwagi
LOTNISKO 1					
Popowlany, Sawino, Saniki, Rzędziany, Siekierki, Dobki, Lipniki, Bagienki (całość), Babino	x	brak	x	2000	K60
		brak			
LOTNISKO 2		brak			
Topolany, Potoka, Tylwica, Małynka,	x	brak	x	65	K60
		brak			
INNE OPRACOWANIA	x	brak	x		
droga Zubry – Wiejki	x	brak	x		K60
droga Rudnica – Juskowy Gród	x	brak	x		K60
droga Królowe Stojło – Gródek	x	brak	x		K60

UWAGA wszystkie opracowania wykazane w niniejszym opracowaniu opracowano w układzie wysokościowym K 60

Aktualnie Obręb DZIKIE opracowano w układzie wysokościowym KRONSZTADT 86 K86

W związku ze stwierdzonymi błędnie wykorzystywanymi układami wysokościowymi zaleca się kontrolę układu wykazanego w treści mapy zasadniczej. Kolejne opracowania map zasadniczych w ramach modernizacji ewidencji gruntów realizowane będą w układzie K 86